

变电容式振动加速度传感器 CA2ZDR288V-5



特点描述: 双轴测量, 敏感轴向与安装面平行, 高灵敏度, 低功耗, 体积小

产品应用: 大型、慢速转动的设备或大型的民用建筑振动监测, 如风力发电机、造纸机、冷却塔振动监测, 车辆动态控制

动态特性	单位	规格
测量轴向		X、Y轴
量程范围	g	±5
灵敏度 (@10Hz, 0.5g)	mV/g	400±10
频率响应	Hz	0~10(±5%) 10~100(-3dB)
非线性度	%	±0.5
噪声密度	μg/√Hz	250
灵敏度温漂 (-40~125°C)	%FSO	±1
零点温漂 (-40~125°C)	%	±1

电学特性	单位	规格
工作电压	Vdc	5
0g输出电压	V	2.5±0.05
输出电压	V	0.5~4.5
工作电流	mA	≤12
输出阻抗	Ω	<100
绝缘电阻	MΩ	>100@100Vdc

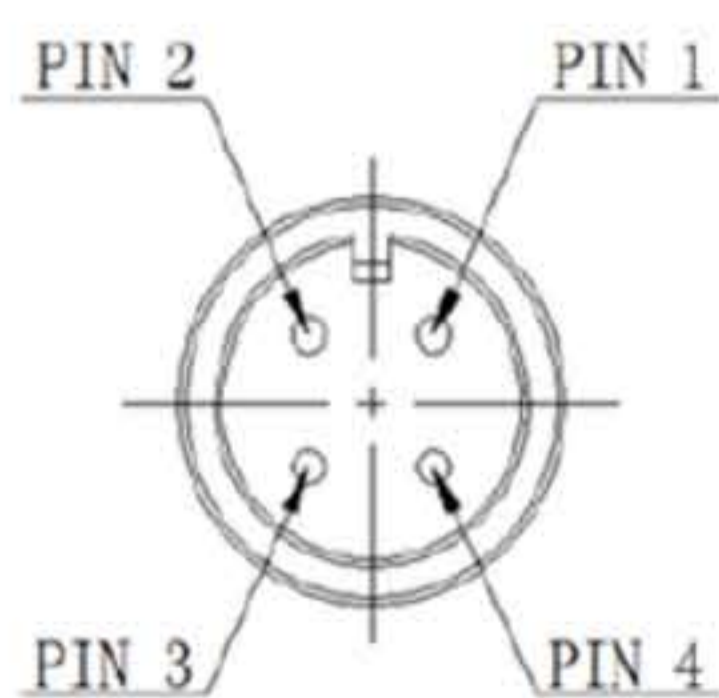
物理特性	单位	规格
重量	g	≤75
外壳材质		316L不锈钢
连接方式		四芯连接器 (M12*1)
安装方式		M4X2螺钉

环境特性	单位	规格
工作温度	°C	-40~125
存储温度	°C	-65~150
冲击极限	g pk	±3500

附件名称	数量	规格
磁力座	1	200-1531
安装螺钉	2	M4*20
垫片	2	M4垫片 (150-02236)
选配件		
四芯电缆组件	1	CBLKYFB-03

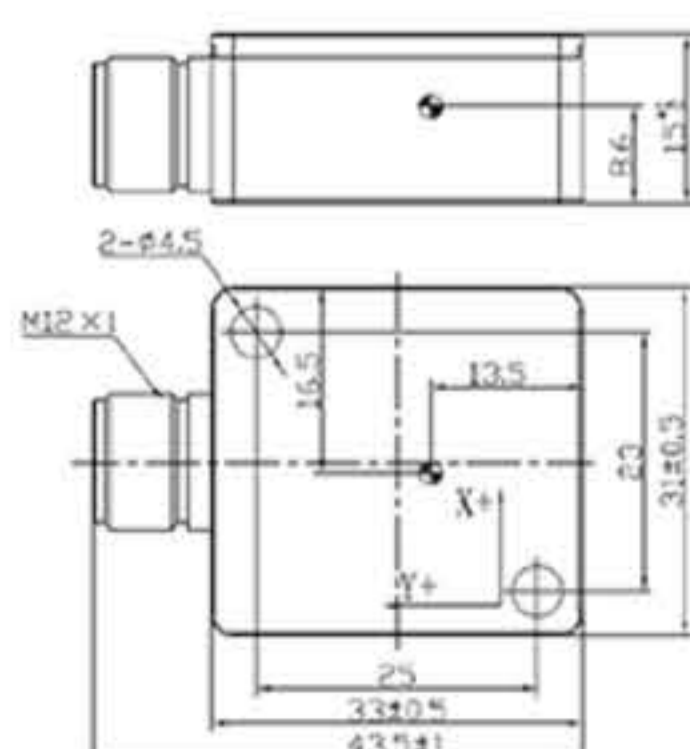
证书	单位	规格
量程	g	5
灵敏度	mV/g	400±110
频率响应曲线	Hz	1~10 (±5%) 10~100(-3dB)

连接示意图



连接器	连接定义
PIN 1	电源正
PIN 2	X轴信号正
PIN 3	Y轴信号正
PIN 4	GND (电源与信号共地)

轮廓尺寸图



版本号: 1.1

全国客服热线

400-880-8841

Add: NO.29, Middle PingCheng Road, Zhongcang Industrial Park,
Haicang District, Xiamen
地址: 厦门市海沧区中沧工业园坪埕中路29号
邮箱: market@niell.cn